



## DESCRIPCIÓN

Panel para muros, tipo sandwich, inyectado en línea continua con poliuretano expandido de alta densidad ( $40 \text{ Kg/m}^3$ ), cara externa con placa de fibrocemento, cara interna con placa de yeso y unión macho hembra formada en acero calibre 24.

## CARACTERÍSTICAS

- Elemento de construcción que cumple la función de dos al tener caras de diferente material.
- Excelente acabado estético tanto en la cara exterior como en la interior.
- Compatible con diferentes sistemas de acabado y recubrimientos.
- Elevada resistencia mecánica con posibilidad de construcción autoportante.
- Óptimo aislamiento térmico.
- Ligero.

## USOS

- Representa el uso de un solo material de construcción que cumple la función tanto de fachada como de muro interior para edificaciones que exigen un excelente acabado estético.
- Permite ser posicionado de manera vertical u horizontal como revestimiento en fachadas sobre cualquier tipo de estructura portante.
- Elemento de muro, con posibilidad de construcción autoportante para viviendas, oficinas, comercios, industrias, etc.



Proyecto arquitectónico Marvan Arquitectos. Arq. Ramón Moheno M.



## ESPECIFICACIONES

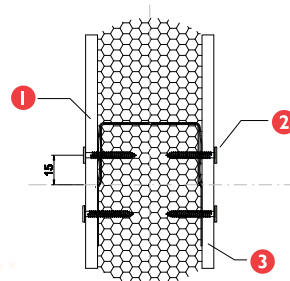
- Cara exterior: Placa de fibrocemento.
- Cara interior: Placa de yeso.
- Producidos en un ancho de 1220 mm.
- Largo en función a las exigencias específicas del proyecto (2.00 - 5.50 m.).
- Uniones macho-hembra con acero Cal. 24 formados en línea de producción.
- Anchos especiales 300, 400 y 600 mm para ajustes de proyecto.

## VENTAJAS

- Por su tipología de panel se puede colocar tanto horizontal como vertical.
- Compatible con diferentes acabados.
- Por ser modular, permite realizar ampliaciones con gran facilidad
- Alta rigidez, proporcionando ahorro en estructura.

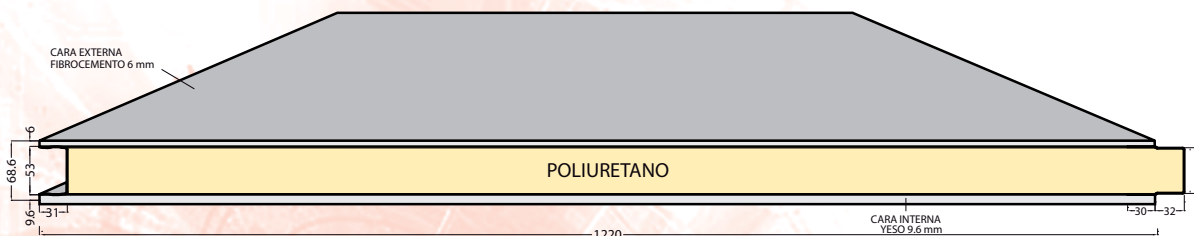
## FIJACIÓN

- La fijación de los paneles Metwall® es tipo "oculta", esto debido a que la cabeza es avellanada y cuando se coloca el acabado para la terminación del panel queda oculta.



- 1 Placa de fibrocemento.
- 2 Tornillos autotaladrantes N. 8 x 1 1/4" PWH avellanada.
- 3 Placa de yeso.

DETALLE PANEL METWALL CEMENTO / YESO 6+9.6



### Metwall CY 6mm/9,6mm

S	K			R			Peso panel Kg/m <sup>2</sup>	w	Δ					
	Pulg.	Kcal/h m <sup>2</sup> °C	W/m <sup>2</sup> .K	Btu/ft <sup>2</sup> h °F	h m <sup>2</sup> °C/Kcal	m <sup>2</sup> .KW			ft <sup>2</sup> h °F/Btu	Cal. 6mm/9.6mm	W=Kg/m <sup>2</sup>	40	60	80
2"	0,35	0,4038	0,07	2,88	2,4765	14,06	19,34	f =	2,99	2,44	2,11	1,89	1,73	1,54

Los valores indicados en las tablas corresponden a el claro/luz (Δ) permisible con la carga máxima uniformemente distribuida (w). Las longitudes han sido determinadas en ensayos prácticos de modo que garantizan una flecha  $f \leq \Delta/200$  y un coeficiente de seguridad 3 respecto a la carga de ruptura.


**METECNO** presenta esta ficha como una guía y no se responsabiliza del uso que se le dé. Se reserva el derecho de modificar la información sin previo aviso.

En cumplimiento a la Ley Federal de Protección de Datos Personales en Posesión de Particulares, y su reglamento, nuestro aviso de privacidad está publicado para usted en nuestras oficinas, así como en el siguiente enlace de internet [http://www.metecnomexico.com/aviso\\_privacidad](http://www.metecnomexico.com/aviso_privacidad)

 **ARGENTINA**  
[info@metecnoargentina.com](mailto:info@metecnoargentina.com)  
[www.metecnoargentina.com](http://www.metecnoargentina.com)

 **CHILE**  
[info@metecno.cl](mailto:info@metecno.cl)  
[www.metecno.cl](http://www.metecno.cl)

 **COLOMBIA**  
[ventas@metecnocolombia.com](mailto:ventas@metecnocolombia.com)  
[www.metecnocolombia.com](http://www.metecnocolombia.com)

 **MEXICO**  
[ventas@metecnomexico.com](mailto:ventas@metecnomexico.com)  
[www.metecnomexico.com](http://www.metecnomexico.com)

[www.metecno latinoamerica.com](http://www.metecno latinoamerica.com)

