



DESCRIPCIÓN

Panel metálico para muros interiores, tipo sándwich con fijación oculta, inyectado en línea continua con poliuretano expandido de alta densidad (40 Kg/m³), cara externa en lámina de acero galvanizada prepintada y cara interna en lámina de acero galvanizada prerevestida industrialmente con una película de PVC (cloruro de polivinilo) uniendo de este modo la versatilidad del plástico con la resistencia del acero. Opcionalmente puede ser la cara externa tipo madera oscura para panel de puertas seccionales.

CARACTERÍSTICAS

- Elevada resistencia mecánica con posibilidad de construcción autoportante.
- Optimo aislamiento térmico y acústico.
- Excelente acabado interior con textura plana tipo madera clara.
- Excelente apariencia estética con las características del acero.
- Ligero.
- El elevado espesor del PVC (desde 100 hasta 160micras) constituye una importante barrera contra la corrosión.
- La presencia de aditivos ignífugos en el revestimiento de PVC ofrece una importante barrera que desacelera los procesos de combustión.

USOS

- Elemento para muros de divisiones interiores recomendado en edificios comerciales y de oficinas que requieren cubrir altas características estéticas y decoración de interiores.
- Elemento de muro autoportante para construcción modular.
- El acero al ser revestido con las más fieles apariencias de madera en vetas brinda un sinfín de posibilidades en el diseño de interiores y panel para puertas seccionales.



ESPECIFICACIONES

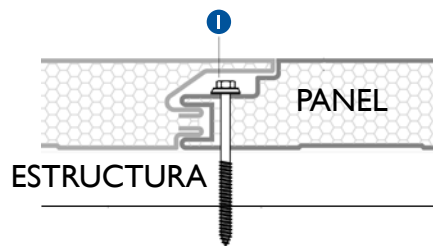
- Longitud del panel desde 2,00 metros, según normas de transporte en carreteras nacionales, transporte marítimo y manipulación.
- Cara externa en lámina de acero galvanizado Cal 26 tableado y cara interna en Cal 24 plano de lámina de acero galvanizado prevestida con PVC tipo madera clara.
- Ancho útil de 1 metro.
- Cargas admisibles según tablas.

VENTAJAS

- Por su tipología se puede instalar tanto horizontal como vertical.
- Facilidad de montaje y rapidez de instalación.
- Compatible con diferentes sistemas de acabados.
- Fijación oculta.
- Por ser modular permite realizar ampliaciones con gran facilidad.
- Se vende el sistema completo que incluye panel, accesorios de remate y fijación.

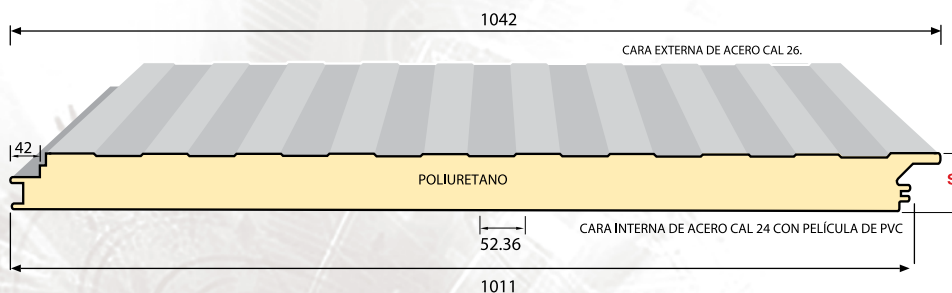
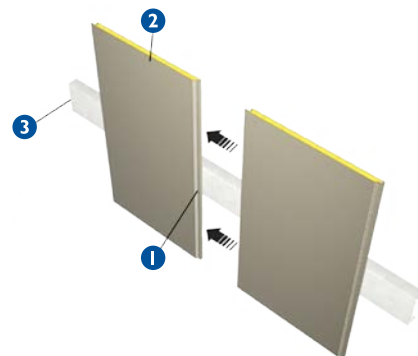
FIJACIÓN

Es de tipo "oculta" esto es debido a la conformación particular de las partes terminales del panel, que uniéndose, se crea un vano idóneo para alojar la cabeza del tornillo.



1 Tornillo con cabeza hexagonal de 1/4" x n"

- 1 Fijación.
- 2 Panel.
- 3 Estructura.



S	K	R	Peso panel kg/m ²	W						W										
				60	80	100	120	150	200	60	80	100	120	150	200					
Pulg.	Kcal/h m ² °C	W/m ² °C	Btu/ft ² h °F	h m ² °C/Kcal	m ² °C/W	ft ² h °F/Btu	Cal.26/24	W = kg/m ²	f						f					
1 1/2"	0.43	0.50	0.09	2.33	2.00	11.34	10.96	f =	3.66	3.45	3.23	3.02	2.69	2.15	3.25	3.04	2.83	2.65	2.31	1.78
2"	0.35	0.41	0.07	2.86	2.44	13.85	11.50	f =	4.20	3.93	3.66	3.34	2.96	2.26	3.62	3.35	3.09	2.88	2.52	1.91
2 1/2"	0.29	0.34	0.06	3.45	2.94	16.71	12.05	f =	4.74	4.42	4.04	3.72	3.23	2.10	3.98	3.72	3.46	3.14	2.72	2.02

Los valores indicados en las tablas corresponden a el claro/luz (f) permisible con la carga máxima uniformemente distribuida (W). Las longitudes han sido determinadas en ensayos prácticos de modo que garantizan una flecha $f \leq l/200$ y un coeficiente de seguridad 3 respecto a la carga de ruptura.

METECNO presenta esta ficha como una guía y no se responsabiliza del uso que se le dé. Se reserva el derecho de modificar la información sin previo aviso.

ARGENTINA
info@metecnoargentina.com
www.metecnoargentina.com

CHILE
info@metecno.cl
www.metecno.cl

COLOMBIA
ventas@metecnocolombia.com
www.metecnocolombia.com

MÉXICO
ventas@metecnomexico.com
www.metecnomexico.com

PERÚ
info@metecno Peru.com
www.metecno Peru.com

www.metecno latino america.com

